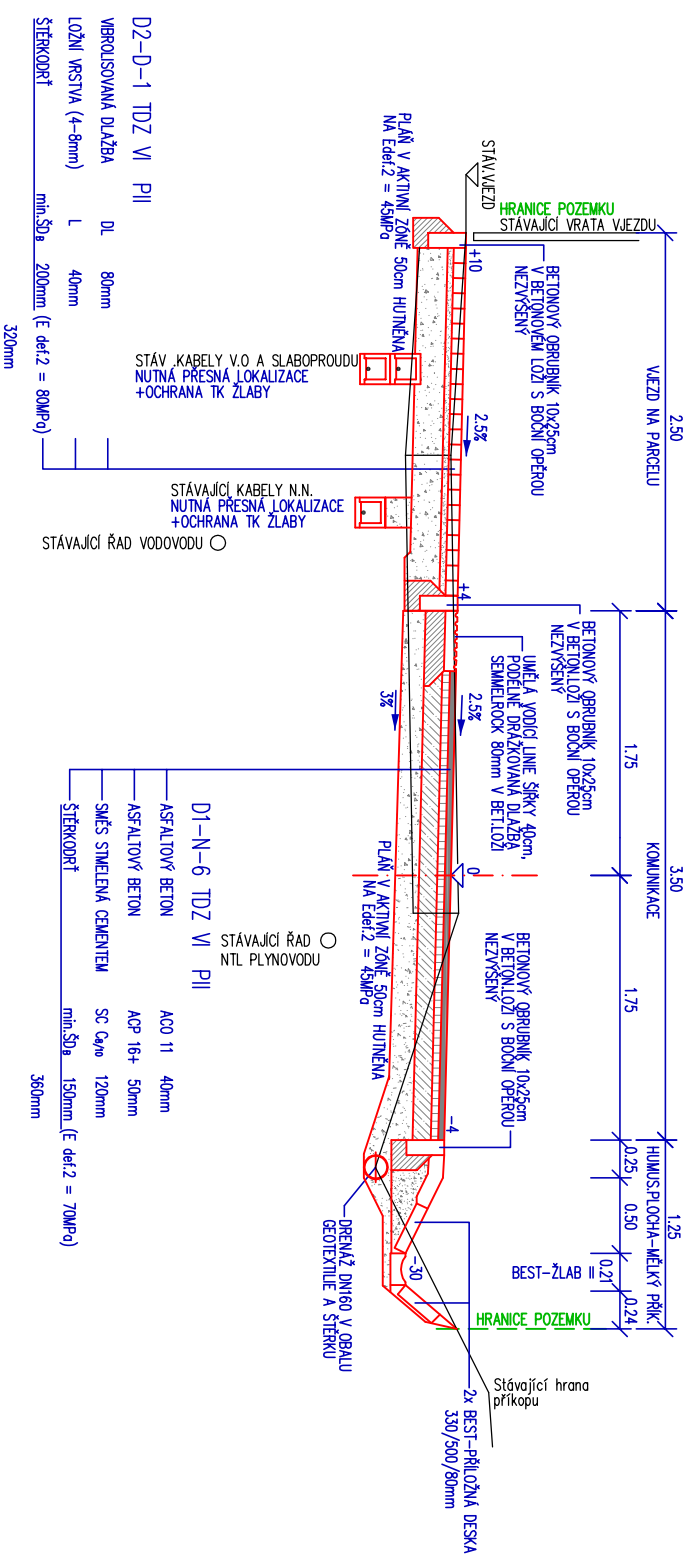


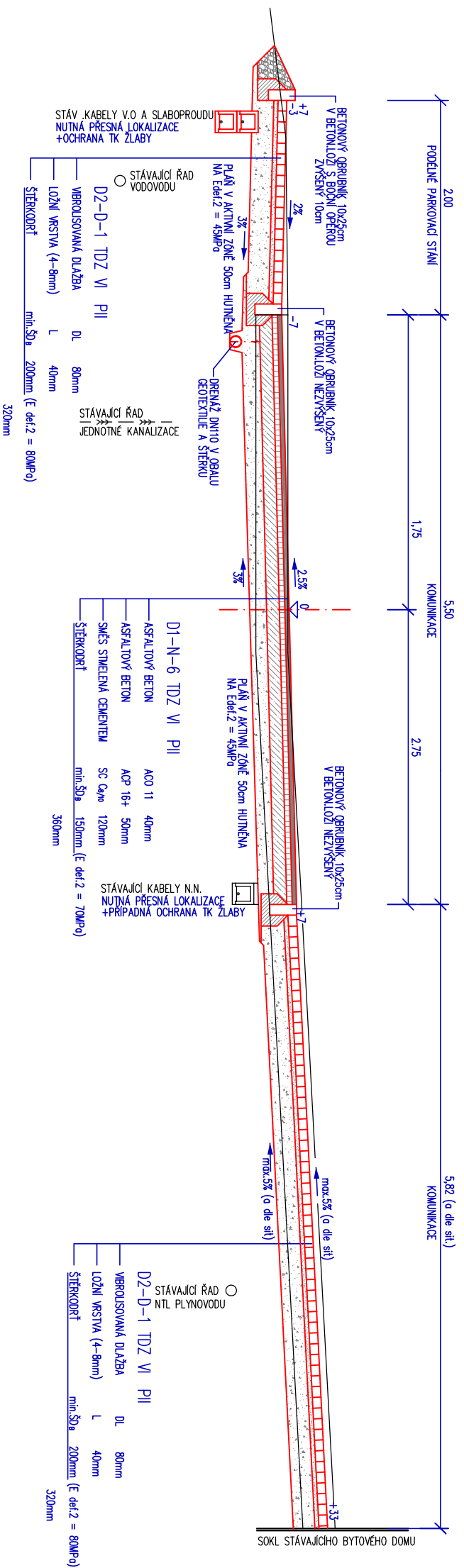
ŘEZ E km0.18900

JEDNOSMĚRNÁ MÍSTNÍ KOMUNIKACE V UL. POD TRATÍ F.SK.C (TDZ VI)
 PROFIL S VJEZDEM NA PARCELU RODINNÉHO DOMU
 V MÍSTĚ NEJUŽŠÍHO PROFILU POZEMKU ULICE



ŘEZ F km0.22375

MÍSTNÍ KOMUNIKACE V UL. POD TRATÍ F.SK.C (TR.DOPR.ZAT. VI)
 OBOUSMĚRNÝ ÚSEK S PŘILEHLOU ÚČELOVOU PLOCHOU
 NAPAJENOU NA ROH B.O. Č. 130



Bpv

JTSK

ONEGAST spol. s r. o., Koněvova 22, 130 00 Praha3			
Stavba:	OBEC STAŠOV REALIZACE KOMUNIKACE V UL. POD TRATÍ		
Investor:	Obec Stašov, Stašov 114, 267 51 Zdice Zastoupená: p. Miroslav Šilhavý, starosta		
Místo stavby:	Stašov, k.ú. 755 311		
Název výkresu :	VZOROVÉ PŘÍČNÉ ŘEZY 3		
Dokumentace:	Zpracovatel PD:	Kreslil:	Stupeň PD
	KOM	Ing.Stanislav JANOŠ	Ing.Stanislav JANOŠ
Měřítko: 1:50	Zakázkové číslo:	Číslo přílohy:	
Datum: 06/2019		D.1.1.2.c.) 3	